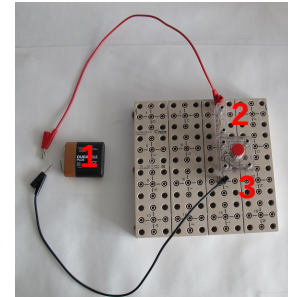
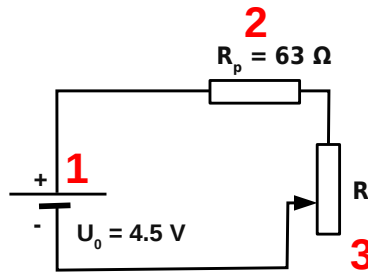


Chapitre 15 - Fiche méthode

Méthode générale pour réaliser un montage en électricité

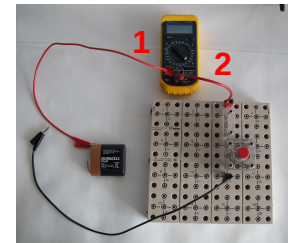
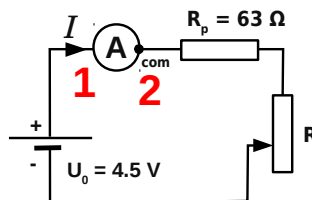
Observer le schéma électrique et réaliser le montage sans aucun instrument de mesure dans le circuit.

Pour le branchement de la résistance variable, on utilise les bornes A et C ou bien C et B.

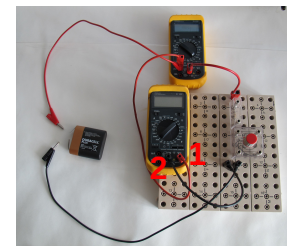
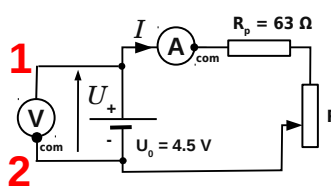


Repérer la branche du circuit où l'on veut mesurer le courant électrique et placer ampèremètre qui doit être traversé par le courant (montage en série), ouvrir le circuit et intégrer l'ampèremètre dans le montage.

Attention aux bornes à utiliser et au calibre!



Enfin, repérer les deux points du circuit où l'on veut mesurer la différence de potentiel, et brancher en dérivation le voltmètre.



Faire vérifier le montage et alimenter le circuit électrique.



Ampèremètre



Voltmètre

